



## 32T - 8x4 - 100T/M

3450 kg à 20m en bout de flèche

Avec Jib 1020 kg à 30m en bout de flèche

Plateau 6m de long et 1m30 de hauteur

4 essieux pour 9m40 de longueur

Possibilité d'atteler une remorque

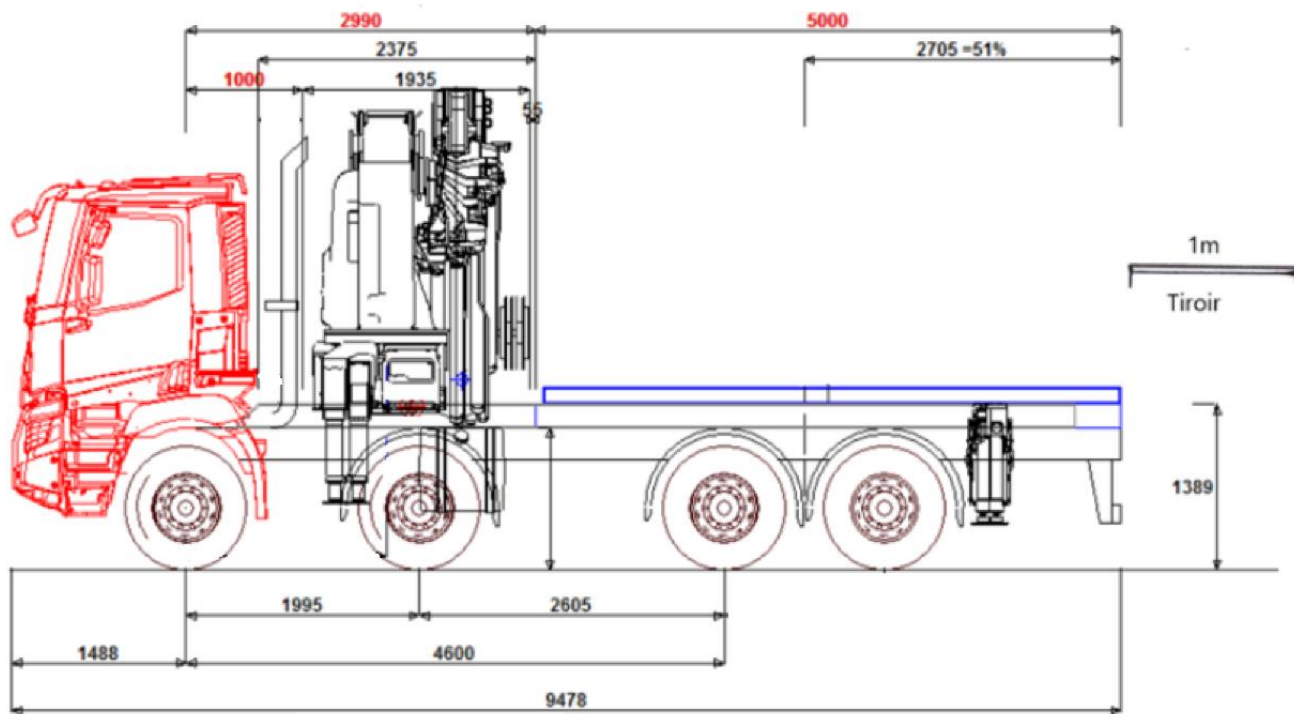
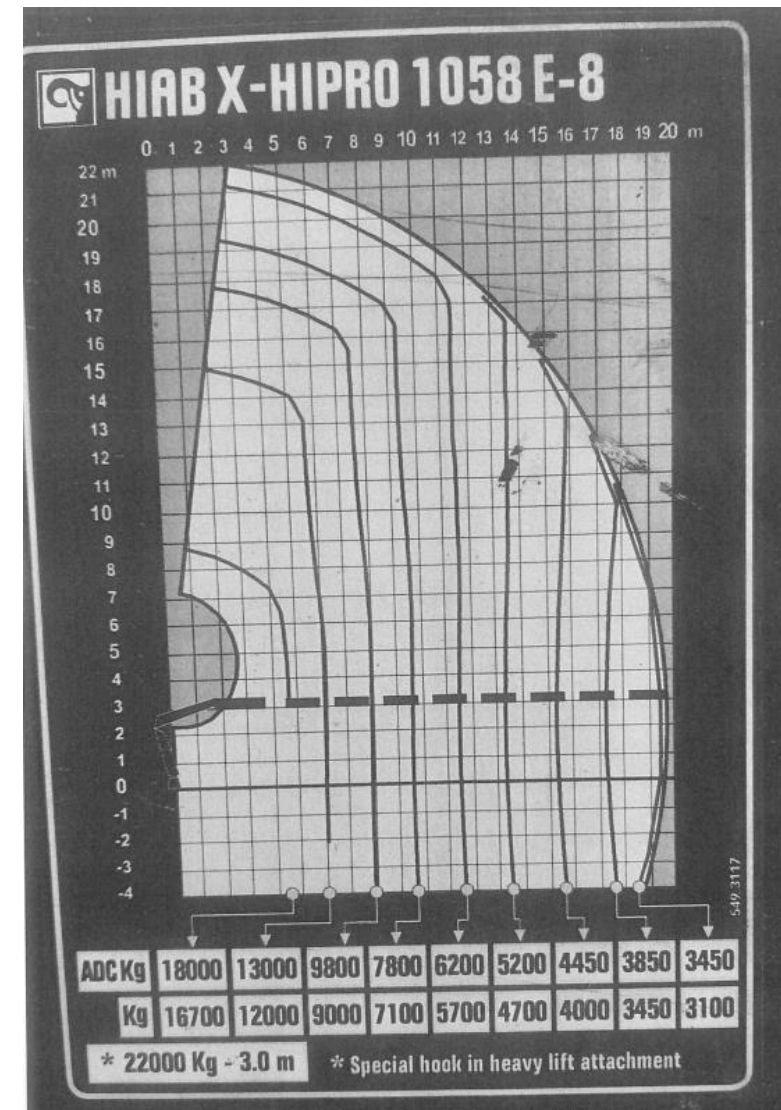


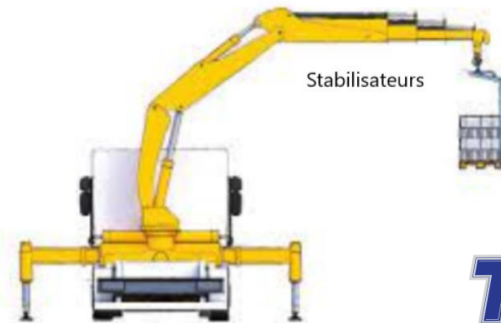
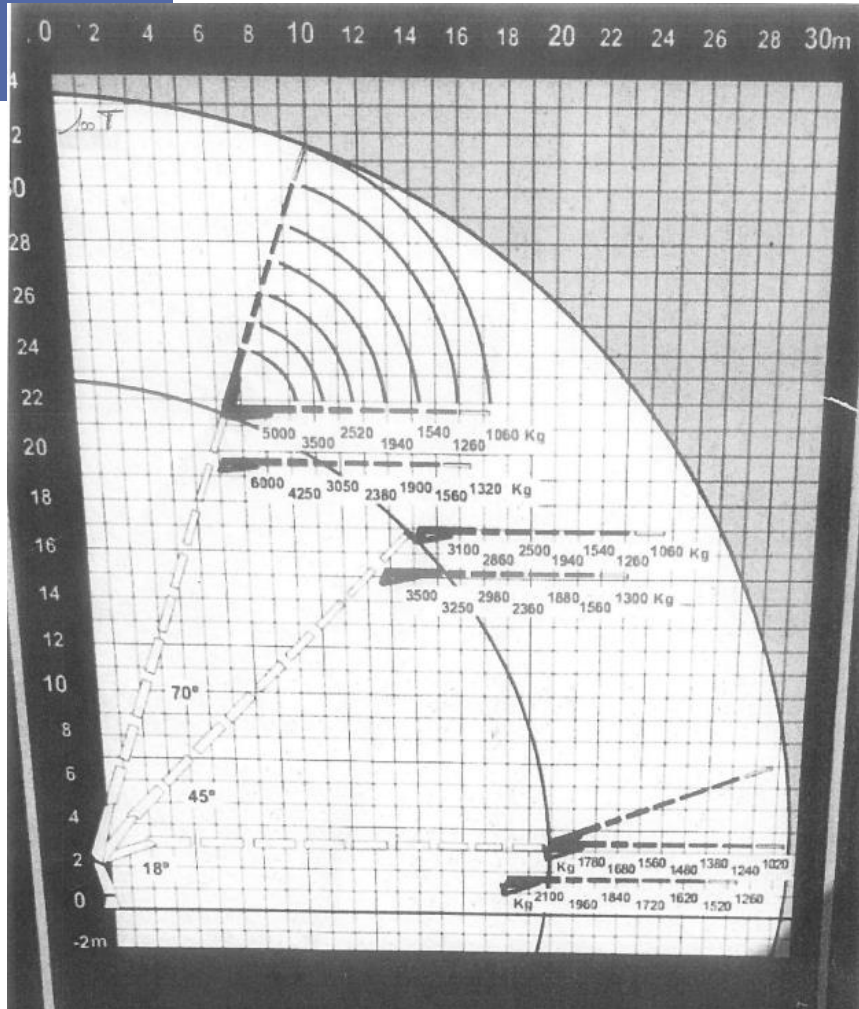
Schéma technique

**TLM 2008**  
TRANSPORT - LEVAGE - MANUTENTION

## Diagramme de capacité



## Diagramme de capacité



Avant : 3m40 / Arrière : 3m40

**TLM 2008**  
TRANSPORT - LEVAGE - MANUTENTION