

## 32T - 8x4 - 58T/M



1680 kg à 21m en bout de flèche sans JIB

490kg à 31m en bout de flèche avec JIB

Plateau de 6m40 et hauteur plateau 1m35

3 essieux pour une longueur total de 10m91

Possibilité d'atteler une remorque

Avec ou sans ridelles

# Diagramme de capacité

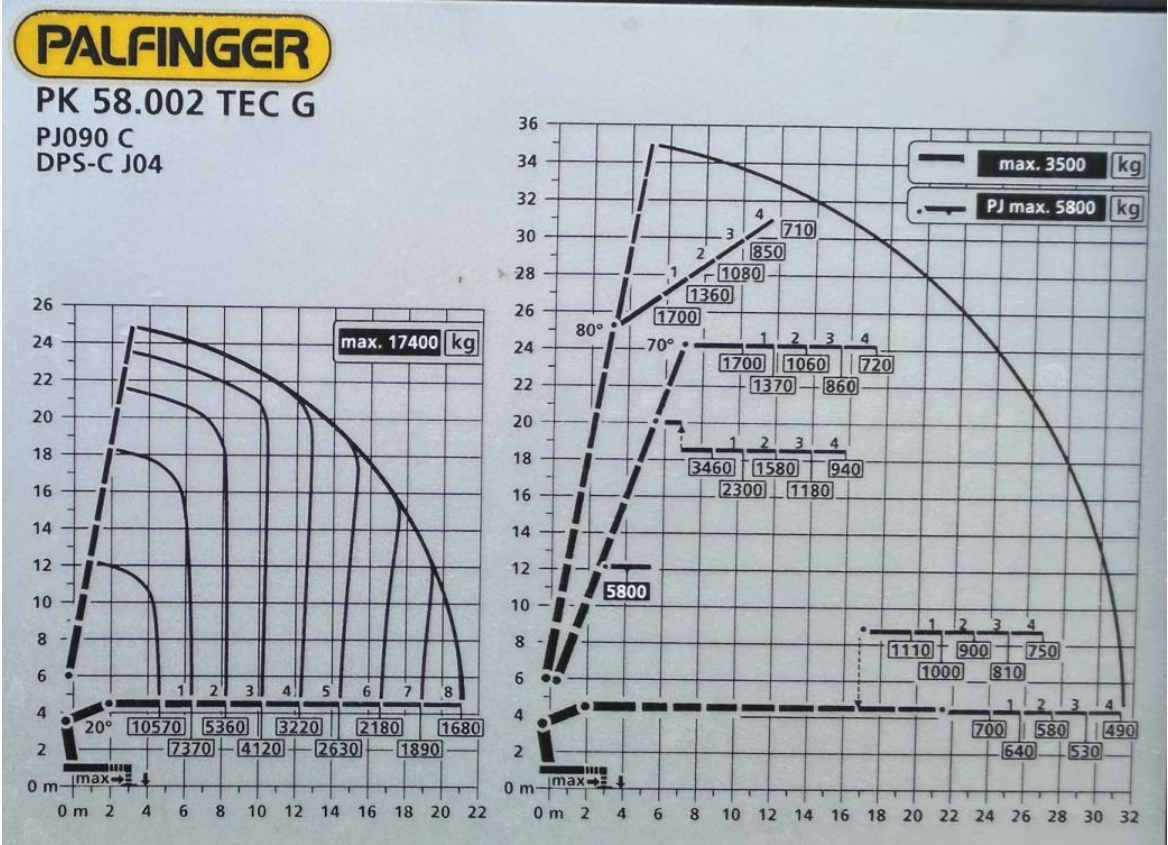
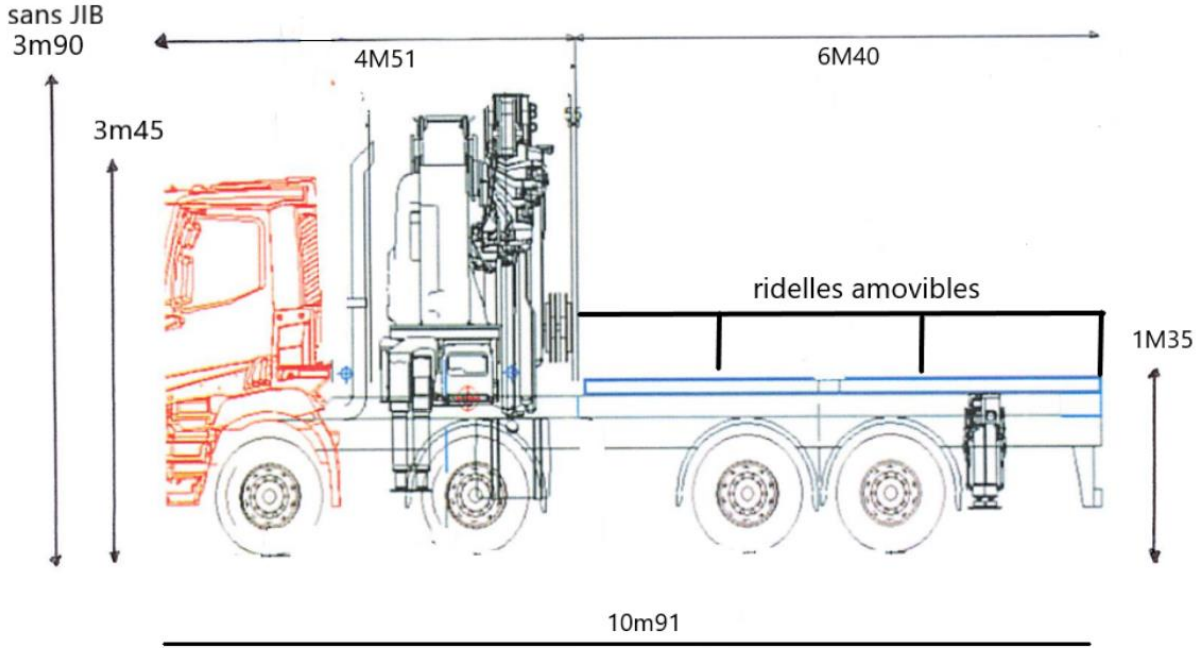


Schéma technique



Avant : 2m75 / Arrière : 1m85

**TLM 2008**  
TRANSPORT - LEVAGE - MANUTENTION