



230 t



75 m



86 m



111 m

---

# Long, powerful and versatile!

---

## LTM 1230-5.1

Mobilkran · Mobile crane · Grue mobile  
Autogrú · Grúa mòvil · Мобильный кран

# LIEBHERR

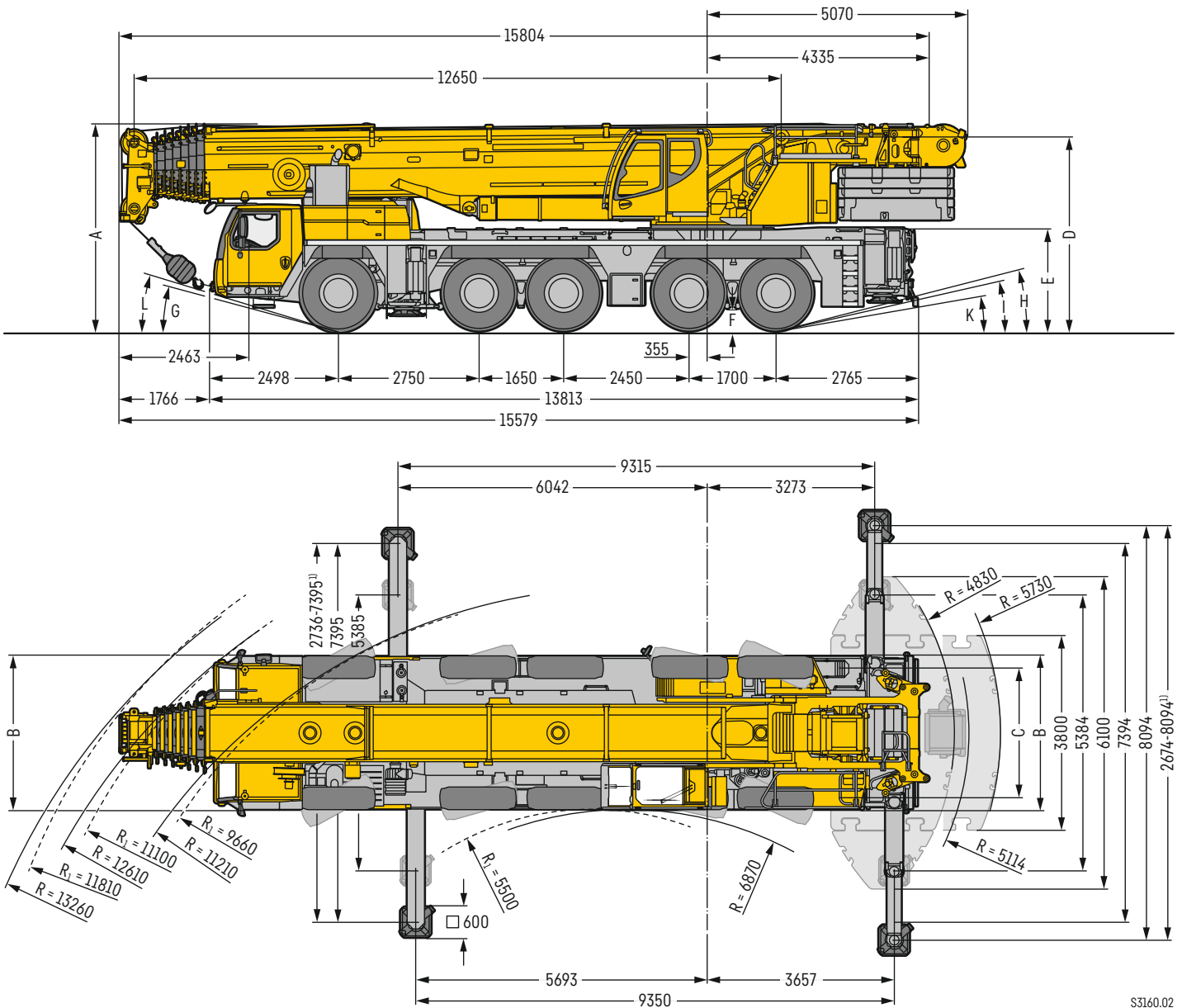
Mobile and crawler cranes





# Maße

Dimensions · Encombrement · Dimensioni · Dimensiones · Габариты крана



S3160.02

R<sub>1</sub> = Allradlenkung · All-wheel steering · Direction toutes roues · Tutti gli assi sterzanti · Dirección en todos los ejes · Поворот всеми колесами  
 1) nur mit VarioBase® · only with VarioBase® · seulement avec VarioBase® · solo con VarioBase® · sólo con VarioBase® · только с VarioBase®

## Maße · Dimensions · Encombrement · Dimensioni · Dimensiones · Размеры mm

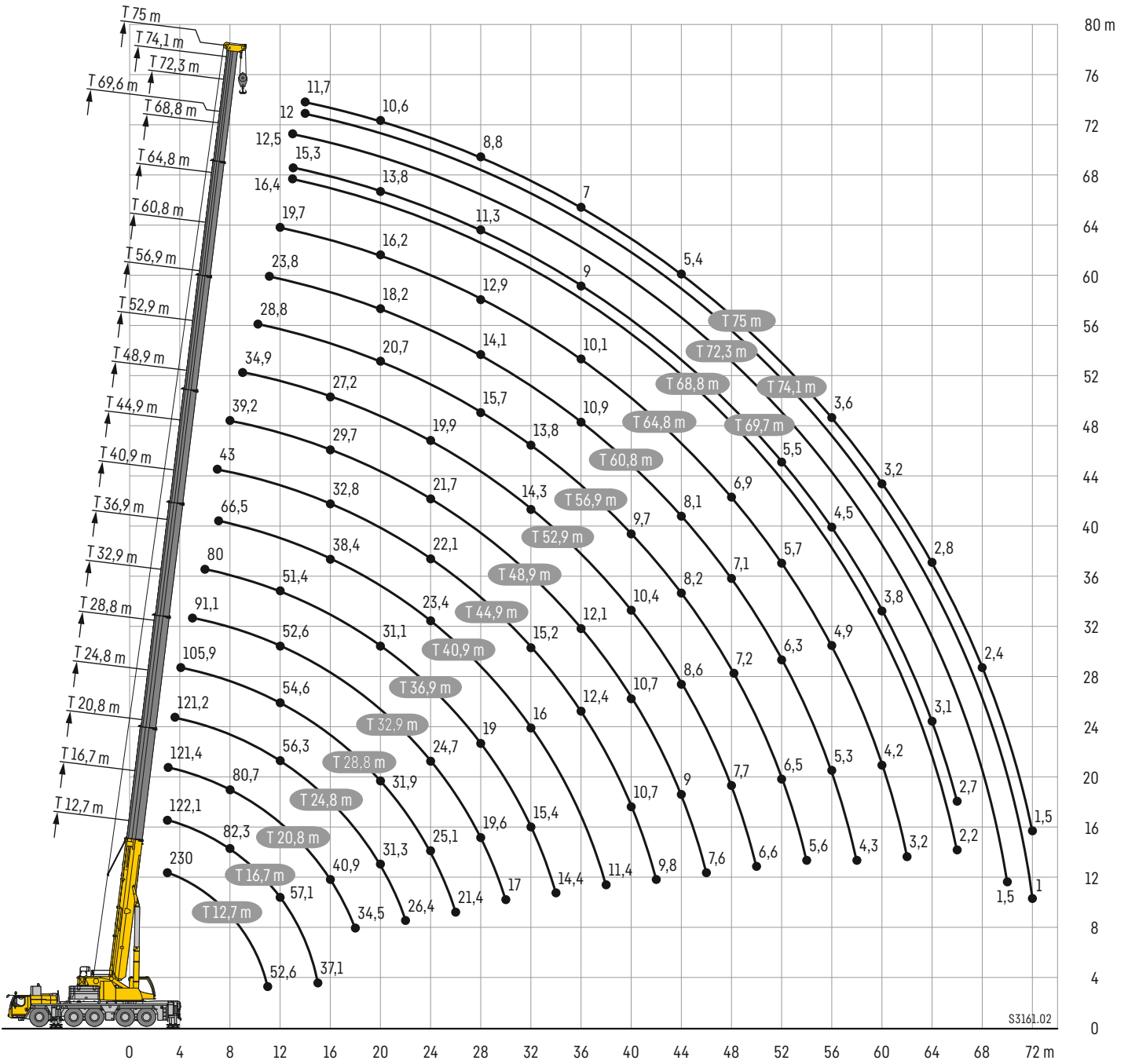
	A	A 125 mm*	B	C	D	E	F	G	H	I	K	L
385/95 R 25 (14.00 R 25)	3950	3825	3000	2610	3700	1900	335	13°	13°	11°	8°	15°
445/95 R 25 (16.00 R 25)	4000	3875	3000	2550	3750	1950	385	15°	14°	13°	9°	16°
525/80 R 25 (20.5 R 25)	4000	3875	3100	2570	3750	1950	385	15°	14°	13°	9°	16°

\* abgesenkt · lowered · abaissé · abbassato · suspensión abajo · шасси осажено

# Hubhöhen

T

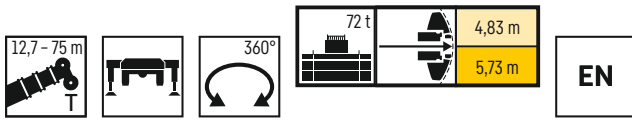
Lifting heights · Hauteurs de levage · Altezze di sollevamento · Alturas de elevación · Высота подъема



# Traglasten

T

Lifting capacities • Forces de levage • Portate • Tablas de carga • Грузоподъемность



	12,7m		16,7m	20,8m	24,8m	28,8m	32,9m	36,9m	40,9m	44,9m	
3	230	134	122,1	121,4							3
3,5	145,8	134	123,1	122	121,2						3,5
4	138,5	130,8	124,2	122,8	121,8	105,9					4
4,5	131,8	122,4	121,7	121,4	117,1	106,3					4,5
5	122,8	114,9	114,7	113,2	106,8	102,2	91,1				5
6	107,5	101,4	101,7	99,4	95,7	90,9	86,9	80			6
7	95,5	90,6	91,2	89,8	86,8	82,9	79,6	75,6	66,5	43	7
8	85,3	81,5	82,3	80,7	79,2	76	72,5	68,8	65,3	51,8	8
9	76	73,7	74,7	73,3	71,9	69,5	66,2	64	61,3	49	9
10	66,4	66,4	68,1	67,1	65,9	64	61	59,4	56,8	46,1	10
11	52,6	52,6	62,2	61,8	60,8	59	56,5	55,1	52,6	43,4	11
12			57,1	57	56,3	54,6	52,6	51,4	49	40,9	12
13			52,3	52,2	52,4	50,8	49,6	48,2	45,9	38,6	13
14			46,3	48,1	48,8	47,5	46,9	45,3	43,1	36,5	14
15			37,1	44,3	45	44,5	44,1	42,7	40,6	34,6	15
16				40,9	41,6	41,3	41,5	40,2	38,4	32,8	16
18				34,5	35,9	35,6	35,6	34,4	34,4	29,6	18
20					31,3	31,9	31,6	31,1	30,3	26,8	20
22					26,4	28,3	27,9	27,4	26,8	24,3	22
24						25,1	24,7	24,1	23,4	22,1	24
26						21,4	21,9	21,4	20,6	20,4	26
28							19,6	19	18,3	18,9	28
30								17	17,3	17	30
32									15,4	15,2	32
34									14,4	13,7	34
36										13,2	36
38										11,4	38
40										10,7	40
42										9,8	42

\* nach hinten • over rear • en arrière • sul posteriore • hacia atrás • стрела повернута назад

t\_270\_001\_10001\_00\_000 / t\_270\_001\_21501\_00\_000 / t\_270\_001\_11501\_00\_000

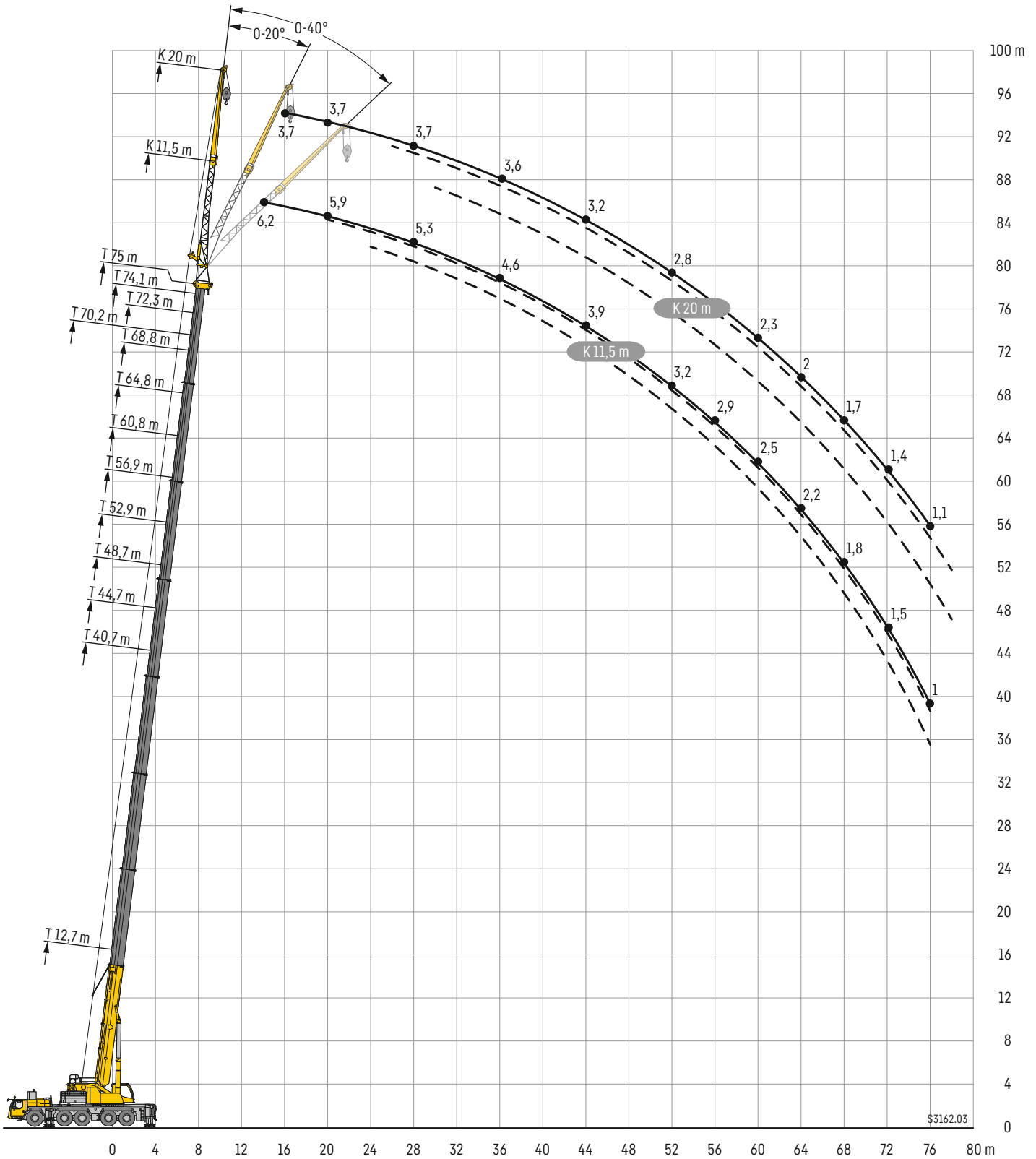
	48,9m	52,9m	56,9m	60,8m	64,8m	68,8m	69,6m	72,3m	74,1m	75 m	
8	39,2										8
9	42,1	34,9									9
10	40	34	28,8								10
11	38	32,9	28,3	23,8							11
12	36,1	31,9	27,4	23,5	19,7						12
13	34,3	30,8	26,4	22,8	19,5	16,4	15,3	12,5			13
14	32,6	29,7	25,5	22,1	19,2	16,2	15,6	12,7	12	11,7	14
15	31,1	28,4	24,6	21,4	18,8	15,9	15,4	12,6	11,9	11,6	15
16	29,7	27,2	23,7	20,7	18,2	15,6	15,1	12,3	11,7	11,4	16
18	27,2	25,1	22,1	19,4	17,2	14,9	14,4	11,9	11,3	11	18
20	25,3	23,2	20,7	18,2	16,2	14,3	13,8	11,4	10,8	10,6	20
22	23,5	21,5	19,4	17,1	15,3	13,6	13,2	10,9	10,4	10,2	22
24	21,7	19,9	18,1	16,1	14,5	12,9	12,6	10,4	9,9	9,7	24
26	19,9	18,5	16,9	15,1	13,7	12,3	12	9,9	9,4	9,3	26
28	18,3	17	15,7	14,1	12,9	11,6	11,3	9,5	8,9	8,8	28
30	16,3	15,7	14,6	13,3	12,1	10,9	10,7	9	8,4	8,3	30
32	14,9	14,3	13,8	12,4	11,4	10,3	10,1	8,6	7,9	7,9	32
34	13,4	13,1	13	11,6	10,7	9,7	9,6	8,2	7,5	7,4	34
36	12,1	12,2	11,9	10,9	10,1	9,2	9	7,9	7,1	7	36
38	11,4	11,4	10,8	10,2	9,5	8,6	8,5	7,5	6,7	6,6	38
40	10,7	10,4	9,7	9,6	9	8,2	8	7,2	6,3	6,2	40
42	9,8	9,4	8,8	8,8	8,5	7,7	7,6	6,9	5,9	5,8	42
44	9	8,6	8,2	8,1	8	7,3	7,2	6,6	5,6	5,4	44
46	7,6	8	7,8	7,7	7,5	6,9	6,8	6,3	5,3	5	46
48		7,7	7,2	7,1	6,9	6,5	6,5	6	5	4,7	48
50		6,6	6,8	6,6	6,3	6	6,1	5,7	4,7	4,4	50
52			6,5	6,3	5,7	5,4	5,5	5,4	4,4	4,1	52
54			5,6	5,8	5,3	4,9	5	5	4,2	3,9	54
56				5,3	4,9	4,4	4,5	4,5	4	3,6	56
58				4,3	4,5	4,1	4,1	4,2	3,8	3,4	58
60					4,2	3,7	3,8	3,8	3,6	3,2	60
62					3,2	3,4	3,5	3,5	3,4	3	62
64						3,1	3,1	3,2	3,1	2,8	64
66						2,2	2,7	2,9	2,8	2,7	66
68								2,6	2,5	2,4	68
70								1,5	2,2	2,1	70
72									1	1,5	72

t\_270\_001\_21501\_00\_000 / t\_270\_001\_11501\_00\_000

# Hubhöhen

# TK/TNZK

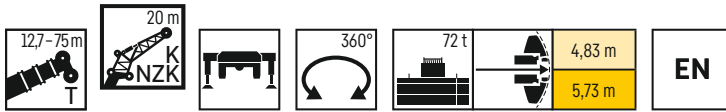
Lifting heights • Hauteurs de levage • Altezze di sollevamento • Alturas de elevación • Высота подъема



# Traglasten

# TK/TNZK

Lifting capacities • Forces de levage • Portate • Tablas de carga • Грузоподъемность



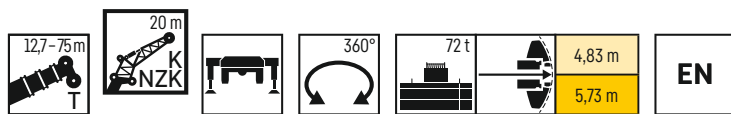
	12,7 m			40,7 m			44,7 m			48,7 m			52,9 m			56,9 m			60,8 m			
	20 m																					
	0°	20°	40°	0°	20°	40°	0°	20°	40°	0°	20°	40°	0°	20°	40°	0°	20°	40°	0°	20°	40°	
3	9,6																					3
3,5	9,6																					3,5
4	9,6																					4
4,5	9,6																					4,5
5	9,6																					5
6	9,6																					6
7	9,5			8,3																		7
8	9,2			8,3			8,1															8
9	8,8			8,3			8,1			7,8												9
10	8,4	6,6		8,3			8,1			7,8			7,4									10
11	7,9	6,3		8,3			8,1			7,8			7,4			6,9						11
12	7,5	6,1		8,3			8,1			7,8			7,4			6,9			6,3			12
14	6,8	5,5		8,1			7,9			7,6			7,3			6,8			6,2			14
16	6	5		7,8	5,7		7,7	5,7		7,5	5,6		7,1			6,7			6,2			16
18	5,1	4,7	4	7,4	5,4		7,4	5,4		7,2	5,4		7	5,3		6,6	5,1		6,1			18
20	4,5	4,3	3,9	7,1	5,2	4,1	7,1	5,2	4	7	5,1		6,7	5,1		6,4	4,9		5,9	4,7		20
22	4	4,1	3,7	6,7	4,9	4	6,7	4,9	4	6,7	4,9	3,9	6,5	4,9	3,9	6,2	4,8		5,8	4,6		22
24	3,6	3,9	3,6	6,3	4,7	3,9	6,4	4,7	3,9	6,3	4,7	3,9	6,2	4,7	3,8	6	4,6	3,8	5,6	4,5	3,7	24
26	3,3	3,7	3,6	6	4,5	3,8	6	4,6	3,8	6	4,5	3,8	5,9	4,5	3,8	5,7	4,5	3,7	5,4	4,3	3,7	26
28	3	3,6	3,5	5,6	4,4	3,7	5,7	4,4	3,7	5,8	4,4	3,7	5,7	4,4	3,7	5,5	4,3	3,7	5,2	4,2	3,6	28
30	2,8	3,5		5,3	4,2	3,6	5,4	4,3	3,7	5,5	4,3	3,7	5,4	4,3	3,6	5,3	4,2	3,6	5,1	4,1	3,6	30
32				4,9	4,1	3,6	5,2	4,1	3,6	5,2	4,2	3,6	5,2	4,2	3,6	5,1	4,1	3,6	4,9	4	3,5	32
34				4,6	4	3,5	4,8	4	3,5	5	4,1	3,5	5	4,1	3,5	4,9	4	3,5	4,7	3,9	3,5	34
36				4,3	3,9	3,5	4,5	3,9	3,5	4,7	4	3,5	4,7	4	3,5	4,7	3,9	3,5	4,6	3,9	3,4	36
38				4,1	3,8	3,5	4,3	3,9	3,5	4,4	3,9	3,5	4,5	3,9	3,5	4,5	3,9	3,4	4,4	3,8	3,4	38
40				3,8	3,7	3,4	4	3,8	3,4	4,2	3,8	3,4	4,3	3,8	3,4	4,3	3,8	3,4	4,3	3,7	3,4	40
42				3,7	3,6	3,4	3,8	3,7	3,4	4	3,7	3,4	4,1	3,7	3,4	4,2	3,7	3,4	4,1	3,7	3,3	42
44				3,5	3,6	3,4	3,7	3,6	3,4	3,8	3,7	3,4	3,9	3,7	3,4	4	3,6	3,4	4	3,6	3,3	44
46				3,3	3,5	3,4	3,5	3,6	3,4	3,6	3,6	3,4	3,8	3,6	3,4	3,8	3,6	3,3	3,8	3,5	3,3	46
48				3,2	3,5	3,4	3,4	3,5	3,4	3,5	3,5	3,4	3,6	3,5	3,4	3,7	3,5	3,3	3,7	3,5	3,3	48
50				3	3,5	3,4	3,2	3,5	3,4	3,4	3,5	3,4	3,5	3,5	3,4	3,5	3,5	3,3	3,6	3,5	3,3	50
52				2,9	3,5	3,4	3,1	3,4	3,4	3,2	3,5	3,4	3,3	3,5	3,4	3,4	3,4	3,3	3,5	3,4	3,3	52
54				2,8	3,5	3,4	3	3,4	3,4	3,1	3,4	3,4	3,2	3,4	3,4	3,3	3,4	3,3	3,3	3,4	3,3	54
56				2,7	3,5		2,9	3,4	3,4	3	3,4	3,4	3,1	3,4	3,4	3,2	3,4	3,3	3,2	3,4	3,3	56
58				2,7			2,8	3,4	3,4	2,9	3,4	3,4	3	3,4	3,4	3,1	3,4	3,3	3,2	3,3	3,3	58
60							2,7	3,4		2,8	3,4	3,4	2,9	3,4	3,4	3	3,3	3,3	3,1	3,3	3,3	60
62							2,6			2,7	3,4	3,4	2,8	3,4	3,4	2,9	3,3	3,3	3	3,3	3,3	62
64										2,7	3,4		2,8	3,4	3,4	2,8	3,3	3,3	2,9	3,2	3,3	64
66										2,2			2,7	3,2	3,2	2,8	3,2	3,3	2,8	3	3,1	66
68													2,6	2,9		2,7	3	3	2,7	2,9	2,9	68
70													2,5			2,6	2,7	2,7	2,5	2,7	2,8	70
72																2,5	2,6		2,3	2,5	2,5	72
74																2,2			2,1	2,2	2,2	74
76																			2	2		76
78																			1,4			78

t\_270\_002\_14001\_00\_000 / t\_270\_002\_13001\_00\_000

# Traglasten

# TK/TNZK

Lifting capacities • Forces de levage • Portate • Tablas de carga • Грузоподъемность



	64,8 m			68,8 m			70,2 m			72,3 m			74,1 m			75 m			
	20 m																		
	0°	20°	40°	0°	20°	40°	0°	20°	40°	0°	20°	40°	0°	20°	40°	0°	20°	40°*	
14	5,6			4,8			4,4												14
16	5,5			4,8			4,3			4,2			3,8			3,7			16
18	5,4			4,7			4,3			4,2			3,8			3,7			18
20	5,3			4,7			4,3			4,2			3,8			3,7			20
22	5,2	4,4		4,6	4,1		4,2			4,2			3,8			3,7			22
24	5,1	4,3		4,6	4,1		4,2	3,9		4,1	3,8		3,8	3,7		3,7			24
26	5	4,2	3,6	4,5	4		4,1	3,8		4,1	3,8		3,8	3,7		3,7	3,6		26
28	4,9	4,1	3,5	4,4	3,9	3,5	4,1	3,7	3,4	4	3,7		3,8	3,6		3,7	3,6		28
30	4,7	4	3,5	4,4	3,8	3,4	4,1	3,7	3,3	4	3,6	3,3	3,8	3,6	3,3	3,7	3,6	3,3	30
32	4,6	3,9	3,4	4,3	3,8	3,4	4	3,6	3,3	3,9	3,6	3,3	3,8	3,5	3,3	3,7	3,5	3,2	32
34	4,5	3,8	3,4	4,2	3,7	3,3	3,9	3,6	3,3	3,8	3,5	3,3	3,7	3,5	3,2	3,7	3,5	3,2	34
36	4,4	3,8	3,4	4,1	3,6	3,3	3,8	3,5	3,3	3,7	3,5	3,2	3,6	3,4	3,2	3,6	3,4	3,2	36
38	4,3	3,7	3,4	4	3,6	3,3	3,7	3,5	3,2	3,6	3,4	3,2	3,5	3,4	3,2	3,5	3,4	3,2	38
40	4,2	3,6	3,3	4	3,5	3,3	3,6	3,4	3,2	3,5	3,4	3,2	3,4	3,4	3,2	3,4	3,3	3,2	40
42	4	3,6	3,3	3,9	3,5	3,2	3,5	3,4	3,2	3,4	3,4	3,2	3,4	3,3	3,2	3,3	3,3	3,1	42
44	3,9	3,5	3,3	3,8	3,4	3,2	3,4	3,3	3,2	3,3	3,3	3,2	3,3	3,2	3,1	3,2	3,2	3,1	44
46	3,8	3,5	3,3	3,7	3,4	3,2	3,2	3,3	3,2	3,3	3,2	3,2	3,2	3,2	3,1	3,1	3,1	3,1	46
48	3,7	3,4	3,3	3,6	3,4	3,2	3,1	3,2	3,2	3,2	3,2	3,2	3,1	3,1	3,1	3	3,1	3,1	48
50	3,5	3,4	3,3	3,5	3,3	3,2	3	3,1	3,1	3,1	3,1	3,1	3	3	3,1	2,9	3	3	50
52	3,4	3,4	3,3	3,4	3,3	3,2	2,9	3	3	3	3	3	2,8	2,9	3	2,8	2,9	3	52
54	3,3	3,3	3,3	3,3	3,3	3,2	2,8	2,9	2,9	2,9	2,9	2,9	2,7	2,8	2,9	2,7	2,8	2,9	54
56	3,2	3,3	3,3	3,2	3,2	3,2	2,6	2,8	2,8	2,8	2,8	2,9	2,6	2,7	2,8	2,6	2,7	2,8	56
58	3,2	3,3	3,3	3,1	3,2	3,2	2,5	2,6	2,7	2,7	2,7	2,8	2,5	2,6	2,7	2,5	2,6	2,7	58
60	3,1	3,3	3,3	3	3,1	3,2	2,4	2,5	2,6	2,6	2,6	2,7	2,4	2,5	2,6	2,3	2,5	2,6	60
62	3	3,3	3,3	3	3,1	3,1	2,2	2,4	2,5	2,6	2,6	2,6	2,3	2,4	2,5	2,2	2,4	2,5	62
64	2,9	3,2	3,3	2,9	3	3,1	2,1	2,2	2,3	2,5	2,5	2,6	2,1	2,3	2,4	2	2,2	2,3	64
66	2,8	3	3,2	2,8	2,9	3	2	2,1	2,2	2,4	2,4	2,5	2	2,1	2,2	1,9	2,1	2,2	66
68	2,7	2,7	2,8	2,5	2,8	2,9	1,9	2	2,1	2,3	2,4	2,4	1,9	2	2,1	1,7	1,9	2,1	68
70	2,5	2,6	2,7	2,2	2,5	2,7	1,8	1,9	1,9	2,2	2,3	2,3	1,8	1,9	2	1,5	1,8	1,9	70
72	2,4	2,5	2,5	1,9	2,2	2,4	1,6	1,8	1,8	2	2,2	2,3	1,7	1,8	1,9	1,4	1,6	1,7	72
74	2,1	2,3	2,4	1,7	1,9	2	1,5	1,6	1,7	1,7	2	2,1	1,6	1,7	1,7	1,2	1,4	1,5	74
76	1,9	2,1	2,1	1,4	1,7	1,7	1,4	1,5	1,5	1,5	1,7	1,9	1,4	1,6	1,6	1,1	1,3	1,3	76
78	1,7	1,8	1,8	1,2	1,4	1,4	1,3	1,4	1,4	1,2	1,5	1,6	1,1	1,4	1,5		1,1	1,2	78
80	1,5	1,6			1,2	1,2	1,2	1,2	1,2	1	1,2	1,3		1,2	1,2				80
82							1,1	1,1	1,1		1	1							82

\*nur bei TNZK-Betrieb möglich - only possible in TNZK mode - uniquement possible en cas de fonctionnement de la pointe pliante hydraulique de la flèche télescopique (TNZK)  
 possibile solo con modalità TNZK - solo es posible si se utiliza el plumín abatible hidráulico - эксплуатация возможна только в режиме работы TNZK

t\_270\_002\_14001\_00\_000 / t\_270\_002\_13001\_00\_000