

Compact for big jobs

LTC 1050-3.1

Kompaktkran - Telematik

Compact mobile crane - Telematik

Grue mobile compacte - Telematik

Autogrù compatta - Telematik

Grúa compacta - Telematik

Компактный кран - Telematik

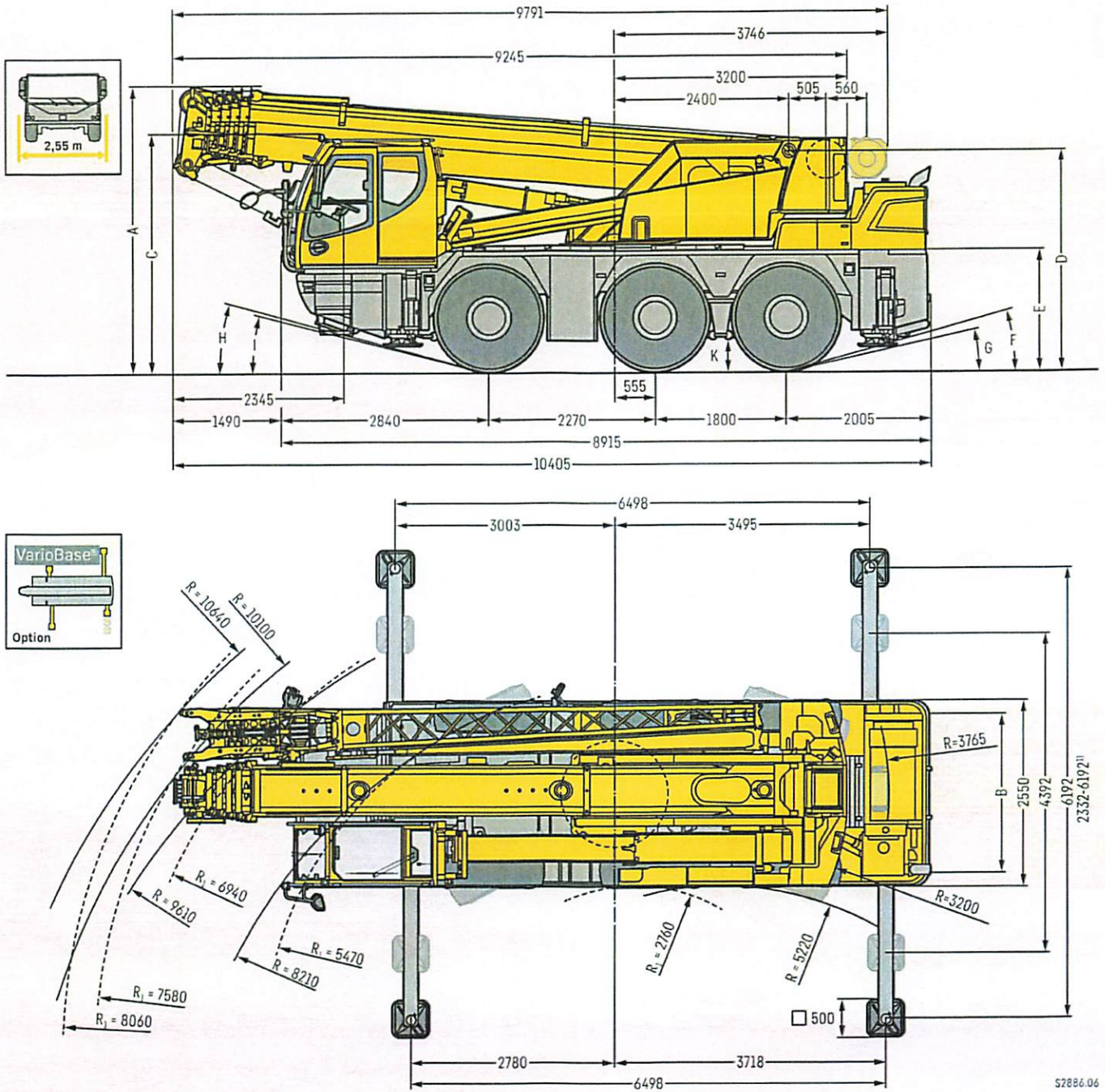
LIEBHERR

Mobile and crawler cranes



Maße- Verfahren auf der Straße

Dimensions - Operating on road · Encombrement - Déplacement sur route · Dimensioni - Guida su strada
Dimensiones - Conducción en carretera · Габариты крана - Движение по дорогам



R₁ = Allradlenkung · All-wheel steering · Direction toutes roues · Tutti gli assi sterzanti · Dirección en todos los ejes · Поворот всеми колесами
¹⁾ nur mit VarioBase® · only with VarioBase® · seulement avec VarioBase® · solo con VarioBase® · sólo con VarioBase® · только с VarioBase®

Maße · Dimensions · Encombrement · Dimensioni · Dimensiones · Размеры mm

	A	A	B	C	D	E	F	G	H	I	K
	100 mm*										
385/95 R 25 (14.00 R 25)	3830	3730	2160	3185	2918	1570	13°	8°	13°	10°	352
445/95 R 25 (16.00 R 25)	3880	3780	2100	3235	2968	1620	15°	10°	15°	12°	402

* abgelenkt · lowered · abaissé · abbassato · suspensión abajo · шасси осажено

Maße – Anheben der Kabine über den Teleskoparm

Dimensions – Lifting of the cab by the telescopic arm • Encombrement – Levage de la cabine audessus du bras télescopique • Dimensioni – Sollevamento della cabina attraverso braccetto telescopico • Dimensiones – Elevación de la cabina a través de brazo telescópico • Габариты крана – Кабина может быть при помощи телескопической консоли

Teleskopierbare Krankabine

Die optional erhältliche, teleskopierbare Krankabine bietet beste Sichtverhältnisse beim Kranbetrieb. Sie bringt den Kranfahrer auf eine Augenhöhe von bis zu 7,8 m. Die Liftkabine leistet einen wichtigen Beitrag für eine hohe Sicherheit.

Telescoping crane cabin

The optional telescoping crane cabin delivers excellent visibility during crane operations. It takes the crane driver to an eye level of up to 7.8 m. The lift cabin makes a valuable contribution to high safety levels.

Cabine du grutier télescopable

La cabine du grutier télescopable, disponible en option, offre une visibilité optimale pendant les travaux avec la grue. La hauteur du champ de vision du grutier peut atteindre 7,8 m. La cabine relevable contribue considérablement à la sécurité sur le chantier.

Cabina della gru a sfilo telescopico

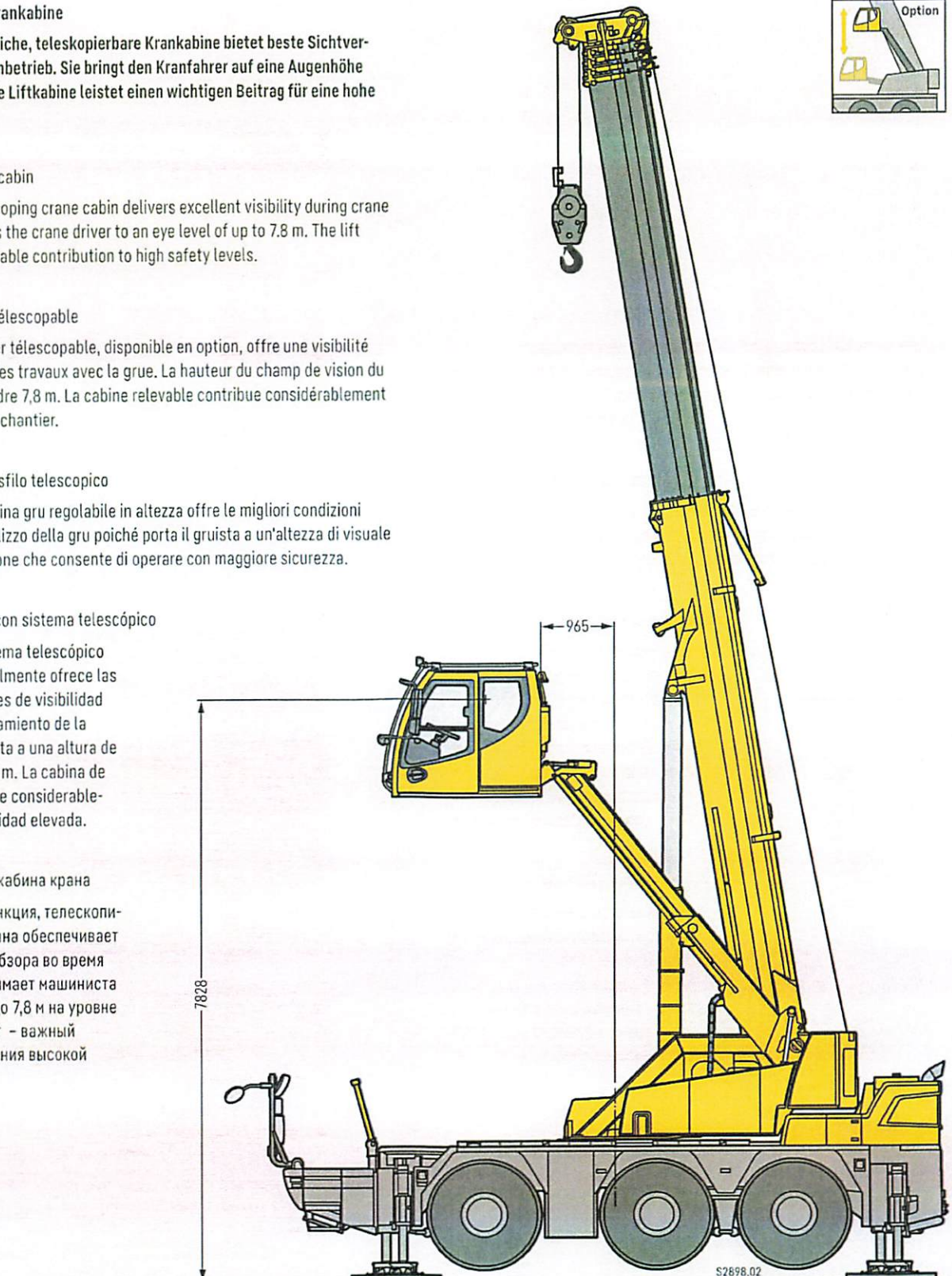
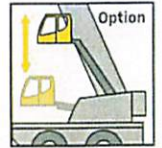
L'opzione della cabina gru regolabile in altezza offre le migliori condizioni visive durante l'utilizzo della gru poiché porta il gruista a un'altezza di visuale di 7,8 metri, posizione che consente di operare con maggiore sicurezza.

Cabina de la grúa con sistema telescópico

La cabina con sistema telescópico disponible opcionalmente ofrece las mejores condiciones de visibilidad durante el funcionamiento de la grúa. Sitúa al gruista a una altura de visión de hasta 7,8 m. La cabina de elevador contribuye considerablemente a una seguridad elevada.

Телескопическая кабина крана

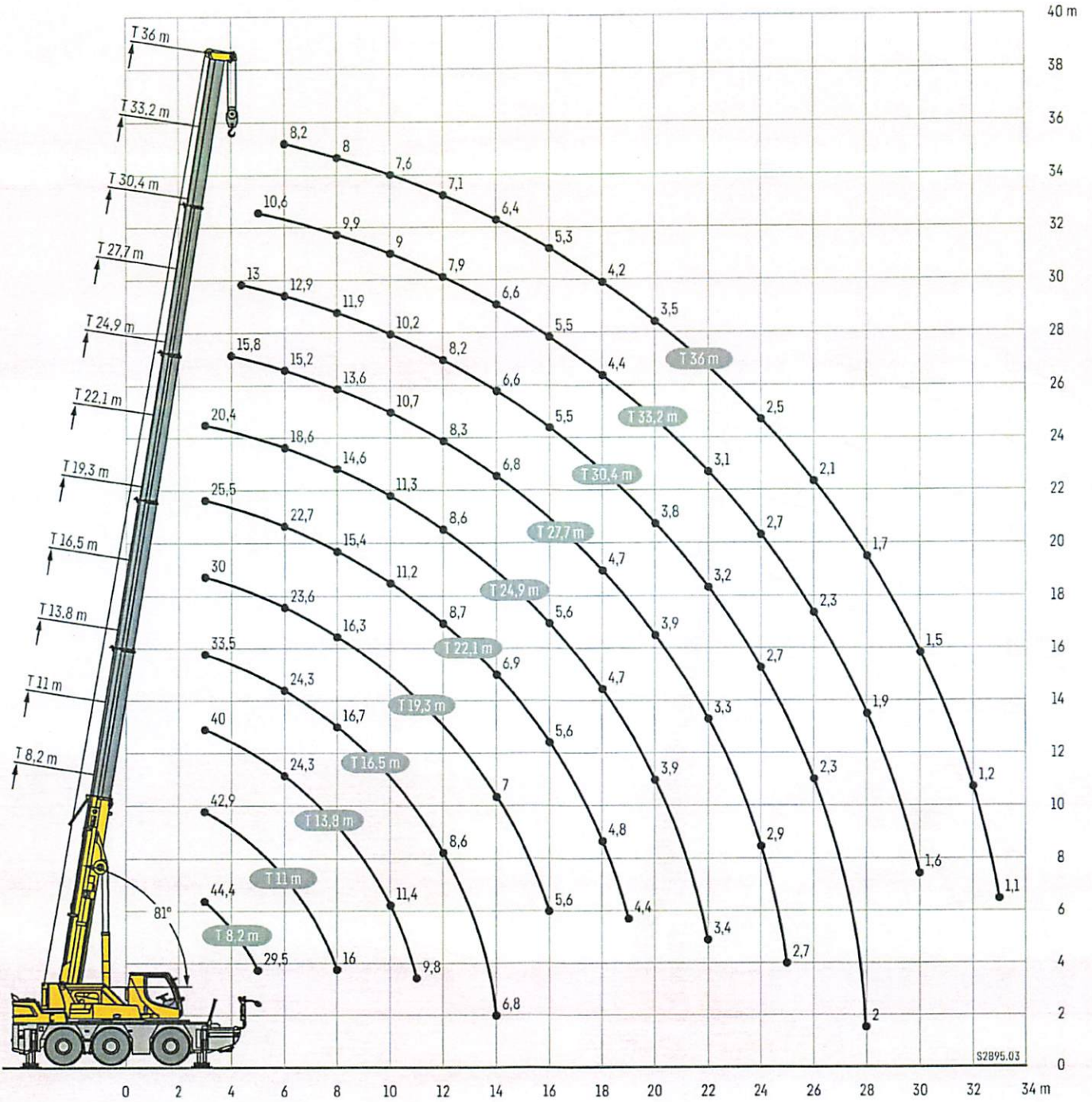
Опциональная функция, телескопическая кабина крана обеспечивает лучшие условия обзора во время работе. Она поднимает машиниста крана на высоту до 7,8 м на уровне глаз. Кабина-лифт – важный элемент обеспечения высокой безопасности.



Hubhöhen

T

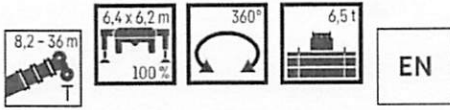
Lifting heights · Hauteurs de levage · Altezze di sollevamento · Alturas de elevación · Высота подъема



Traglasten

T

Lifting capacities • Forces de levage • Portate • Tablas de carga • Грузоподъемность



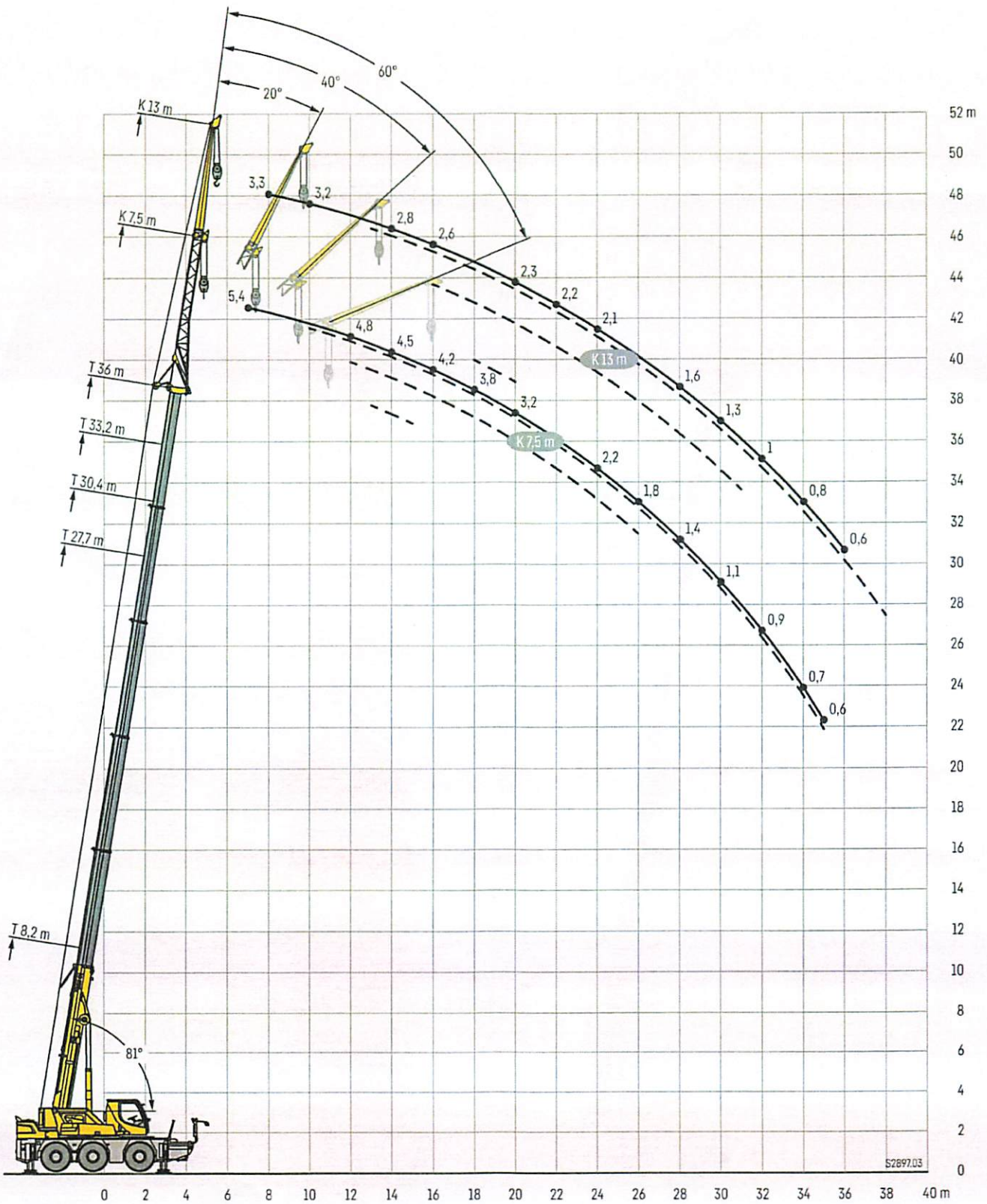
	8,2 m	11 m	13,8 m	16,5 m	19,3 m	22,1 m	24,9 m	27,7 m	30,4 m	33,2 m	36 m	
3	44,4	42,9	40	33,5	30	25,5	20,4					3
3,5	40,5	40,3	38,7	33,8	29,5	25,2	19,9					3,5
4	36,9	36,6	36	33,6	29,1	24,9	19,6	15,8				4
4,5	33,1	33,4	32,8	31,6	28,7	24,4	19,6	15,7	13			4,5
5	29,5	29,9	29,6	28,9	27,8	24	19,3	15,7	13	10,6		5
6		24,2	24,3	24,3	23,6	22,7	18,6	15,2	12,9	10,5	8,2	6
7		19,7	19,9	19,9	19,6	18,5	17,4	14,5	12,5	10,3	8,1	7
8		16	16,3	16,7	16,3	15,4	14,6	13,6	11,9	9,9	8	8
9			13,6	13,7	13,6	13,1	12,5	12,3	11,2	9,5	7,8	9
10			11,4	11,5	11,4	11,2	11,3	10,7	10,2	9	7,6	10
11			9,8	9,9	9,8	10	9,9	9,4	9	8,6	7,3	11
12				8,6	8,6	8,7	8,6	8,3	8,2	7,9	7,1	12
13				7,6	7,8	7,7	7,5	7,6	7,4	7,1	6,8	13
14				6,8	7	6,9	6,8	6,8	6,6	6,6	6,4	14
15					6,3	6,1	6,2	6,1	6,1	6,1	5,8	15
16					5,6	5,6	5,6	5,6	5,5	5,5	5,3	16
17						5,2	5,1	5,1	5	4,9	4,7	17
18						4,8	4,7	4,7	4,5	4,4	4,2	18
19						4,4	4,3	4,3	4,2	4,1	3,9	19
20							3,9	3,9	3,8	3,7	3,5	20
21							3,6	3,6	3,5	3,4	3,2	21
22							3,4	3,3	3,2	3,1	2,9	22
23								3,1	3	2,9	2,7	23
24								2,9	2,7	2,7	2,5	24
25								2,7	2,5	2,5	2,3	25
26									2,3	2,3	2,1	26
27									2,2	2,1	1,9	27
28									2	1,9	1,7	28
29										1,8	1,6	29
30										1,6	1,5	30
31											1,3	31
32											1,2	32
33											1,1	33
0°	13,5	9,4	7,3	6	4,6	3,9	3,2	2,6	2	1,5	1,1	0°

maxt_301_101_00021_00_000

Hubhöhen

TK

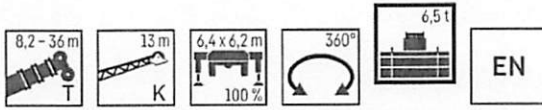
Lifting heights • Hauteurs de levage • Altezze di sollevamento • Alturas de elevación • Высота подъема



Traglasten

TK

Lifting capacities • Forces de levage • Portate • Tablas de carga • Грузоподъемность



	8,2 m				27,7 m				30,4 m				33,2 m				36 m				
	0°	20°	40°	60°	0°	20°	40°	60°	0°	20°	40°	60°	0°	20°	40°	60°	0°	20°	40°	60°	
3	4,1																				3
3,5	3,9																				3,5
4	3,7																				4
4,5	3,5																				4,5
5	3,3				4,8																5
6	3	2,6			4,6			4,4													6
7	2,8	2,4			4,5			4,2				3,8									7
8	2,6	2,3			4,3			4,1				3,7				3,3					8
9	2,4	2,1			4			3,9				3,6				3,2					9
10	2,2	2	1,7		3,8	2,5		3,7				3,5				3,2					10
11	2,1	1,9	1,7		3,6	2,4		3,5	2,4			3,3				3,1					11
12	1,9	1,8	1,6	1,4	3,4	2,3		3,3	2,3			3,2	2,3		3						12
13	1,8	1,7	1,5	1,4	3,2	2,3		3,2	2,3			3,1	2,2		2,9	2,2					13
14	1,7	1,6	1,5	1	3,1	2,2	1,7	3,1	2,2	1,7		3	2,2		2,8	2,1					14
15	1,6	1,6	1,5	0,6	2,9	2,1	1,7	2,9	2,1	1,7		2,9	2,1	1,7	2,7	2,1					15
16	1,6	1,5	1,4	0,6	2,8	2,1	1,7	2,8	2,1	1,7	1,4	2,8	2	1,6	2,6	2	1,6				16
17	1,5	1,5	0,7		2,7	2	1,6	2,7	2	1,6	1,4	2,7	2	1,6	2,5	2	1,6				17
18	1,5	0,8	0,7		2,6	2	1,6	2,6	2	1,6	1,4	2,6	1,9	1,6	2,5	1,9	1,6	1,4			18
19					2,5	1,9	1,6	2,5	1,9	1,6	1,4	2,5	1,9	1,6	2,4	1,9	1,6	1,4			19
20					2,4	1,8	1,6	2,4	1,9	1,6		2,4	1,9	1,5	2,3	1,8	1,5	1,4			20
21					2,3	1,8	1,5	2,3	1,8	1,5		2,3	1,8	1,5	2,3	1,8	1,5				21
22					2,2	1,8	1,5	2,2	1,8	1,5		2,2	1,8	1,5	2,2	1,8	1,5				22
23					2,1	1,7	1,5	2,2	1,7	1,5		2,2	1,7	1,5	2,1	1,7	1,5				23
24					2,1	1,7	1,5	2,1	1,7	1,5		2,1	1,7	1,5	2,1	1,7	1,5				24
25					2	1,7	1,5	2	1,7	1,5		2	1,7	1,5	2	1,7	1,5				25
26					1,9	1,6	1,5	2	1,6	1,5		2	1,6	1,5	1,9	1,6	1,5				26
27					1,9	1,6		1,9	1,6	1,5		1,9	1,6	1,4	1,7	1,6	1,4				27
28					1,8	1,6		1,8	1,6	1,4		1,8	1,6	1,4	1,6	1,6	1,4				28
29					1,7	1,5		1,7	1,6			1,6	1,6	1,4	1,4	1,6	1,4				29
30					1,7	1,5		1,6	1,5			1,5	1,5	1,4	1,3	1,5	1,4				30
31					1,6	1,5		1,4	1,5			1,3	1,5		1,1	1,4	1,4				31
32					1,5	1,5		1,3	1,5			1,2	1,4		1	1,2					32
33					1,4	1,5		1,2	1,4			1,1	1,3		0,9	1,1					33
34					1,3			1,1	1,2			1	1,1		0,8	1					34
35					1,2			1	1,1			0,9	1		0,7	0,9					35
36					1,1			0,9				0,8	0,9		0,6	0,8					36
37					1			0,8				0,7	0,8			0,7					37
38								0,7				0,6	0,7			0,6					38
39								0,7													39

t_301_103_03301_00_000 / 03302_00_000 / 03303_00_000 / 03304_00_000